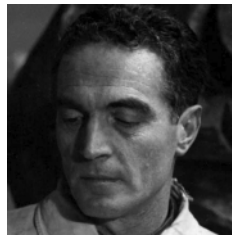


Corviale: tra utopia incompiuta e nuovo futuro

Il quartiere di Corviale, nella visione dell'Architetto Mario Fiorentino e del suo staff, voleva essere una sperimentazione di edilizia popolare in stile razionalista, dotata di una monumentale e modulata linearità che avrebbe dovuto custodire, in aree adeguate, delle opere scultoree realizzate da alcuni dei più grandi maestri dell'arte italiana contemporanea.

I modelli in scala di tali opere furono esposti alla Biennale di Venezia del 1976, ma purtroppo mai realizzati. L'assegnazione degli alloggi fu effettuata nel 1982, ad opera incompleta e in parte ancora cantiere, in una condizione di totale abbandono da parte delle istituzioni e dell'amministrazione competente dell'epoca, l'Istituto Autonomo Case Popolari di Roma (I.A.C.P.), che ben presto decise di cambiare nome.

L'aspetto essenziale che definisce un'opera – che si tratti di un'opera architettonica, plastica o scultorea – è legato all'analisi di tutte le sue parti, delle varie aree strutturali, dell'armonia e del bilanciamento delle superfici, degli spazi, dei pieni e dei vuoti. Una visione d'insieme permette poi di poter esprimere un giudizio, oggettivo o soggettivo che sia. Ebbene questa visione d'insieme quando parliamo di Corviale, non ci può essere.



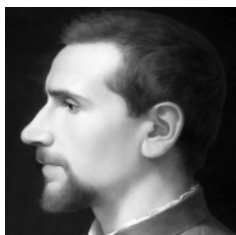
Marino Mazzacurati
(1907 - 1969)
scultore



Arturo Martini
(1889 - 1947)
scultore



Ettore Ferrari
(1845 - 1929)
scultore



Pio Fedi
(1816 - 1892)
scultore



Odoardo Tabacchi
(1831 - 1905)
scultore



Domenico Trentacoste
(1859 - 1933)
scultore



Emilio Quadrelli
(1863 - 1925)
scultore



Cesare Reduzzi
(1857 - 1911)
scultore

Sarebbe come, trovando sotterrata in qualche collina sperduta, una spina dorsale vicino ad un femore messo a 45 gradi da essa, volersi decidere se fosse appartenuta ad una persona gradevole fisicamente, dai bei lineamenti e proporzioni estetiche.

Le uniche tracce, che possono darci dei riferimenti legati ai suoi pregi fisici, sono una ciocca in diagonale di capelli lunghi rossi e un anello con diadema. Questi due reperti, li troviamo metaforicamente anche se “scaviamo” a Corviale, li troviamo nelle tracce diagonali a sbalzo realizzate nei moduli delle facciate di Nicola Carrino o in una piccola scultura bronzea all'ingresso dell'XI Municipio di via Marino Mazzacurati, realizzata proprio da lui. L'opera rappresenta “I Lottatori”, un segno premonitore quasi dell'incerto destino di Corviale, che di lotte e contrasti ne ha vissuti tanti in quasi mezzo secolo.

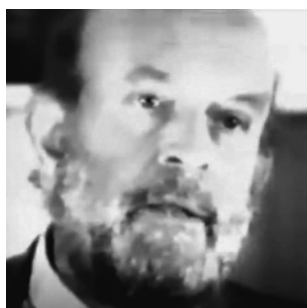
Succede però a volte che si risorge dalla lotta con un intento positivo, anche educativo se vogliamo.

Quando non si disperde nel mero spettacolo o non arriva a conseguenze estreme, il confronto ha sempre una valenza positiva, di crescita individuale e comunitaria, un riflesso costruttivo per l'intero contesto che lo vive.

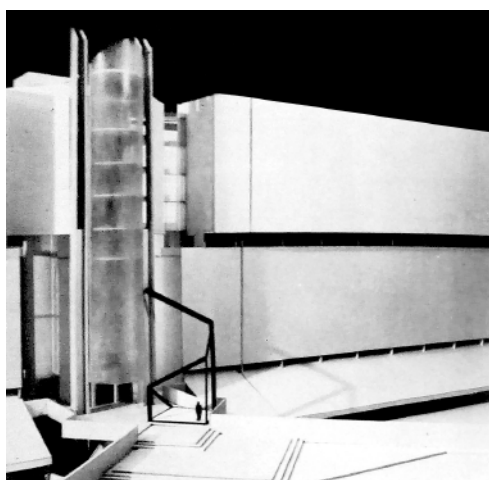
Gli artisti scultori protagonisti nella nomenclatura delle tre arterie principali e dei cinque larghi di Corviale.

Il Piano Urbano Integrato del **PNRR**, vede una grande serie di opere di riqualificazione, di tavoli di coprogrammazione, comitati di cittadinanza attiva. Enti del terzo settore e Amministrazione Capitolina stanno cercando di trasformare un deserto monotono in un giardino fiorito, con profumi nuovi. L'arte plastica e le sue declinazioni visive, grafiche, pittoriche e architettoniche devono tornare ad essere protagoniste, recuperando un progetto mai completamente realizzato, quello della Bellezza attraverso l'unione delle arti.

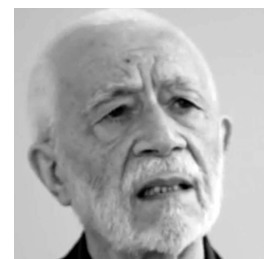
Gli artisti chiamati dall'Architetto Mario Fiorentino per la realizzazione delle opere monumentali nei larghi delle cinque scale centrali di Corviale, in collaborazione con G. C. Argan.



Mario Fiorentino
(1918 - 1982)
architetto, urbanista



Il modello in scala con l'opera di Teodosio Magnoni. Da (Mario Fiorentino "la casa" progetti 1946-1981)



Nicola Garrino
(1932 - 2018)
scultore, incisore



Carlo Lorenzetti
(1934)
scultore, incisore



Teodosio Magnoni
(1934 - 2021)
scultore



Pasquale Santoro
(1933 - 2022)
scultore, pittore, incisore



Giuseppe Uncini
(1929 - 2008)
scultore

TANT Festival, Tecniche Antiche e Nuove Tecnologie, è un progetto culturale della **Stamperia del Tevere APS**, con sede proprio a Corviale, nella piazzetta delle Arti e dell'artigianato. Da aprile 2024 proprio in vista del cantiere del PNRR la sede è stata spostata temporaneamente di fronte al Municipio XI, con grande impegno e supporto dell'Amministrazione Municipale.

Il **TANT Festival** è vincitore di Avviso Pubblico promosso da **Roma Capitale** in collaborazione con **Zetema Progetto Cultura**. Grazie a questo finanziamento si potrà finalmente dare risalto al potenziale umano, sociale e culturale di questo quartiere, gettare uno sguardo nel passato per conoscere la storia dei maestri che l'hanno caratterizzato e verso il futuro per costruire un progetto in cui artisti e cittadinanza attiva divengono interpreti del cambiamento.

Leggi il programma allegato e conferma la tua partecipazione!

Via Marino Mazzacurati, 79 (Municipio XI) - 00148 Roma
info e prenotazioni: www.stamperiadeltevere.it/tant/
+39 328 226 3450 - info@stamperiadeltevere.it



TANT

TECNICHE
ANTICHE
NUOVE
TECNOLOGIE

ROMA



5 > 19 maggio 2024



Corviale - Arvalia
**Piazzetta delle Arti
e dell'Artigianato**
in movimento...

Via Marino Mazzacurati, 79 (Municipio XI) - 00148 Roma

info e prenotazioni: +39 328 226 3450 - info@stamperiadeltevere.it - www.stamperiadeltevere.it/tant/

Il dialogo tra le esperienze artistiche manuali del passato e le nuove possibilità tecnologiche, per un'esperienza immersiva che collega il mondo dell'incisione artistica e della stampa d'arte con il taglio laser, stampa 3D, Plotter UV, progettazione dinamica tramite intelligenza artificiale e l'unicità multimediale del videomapping, tra workshop pratici e performance audio video, documentari, talk, conferenze ed esposizioni. Per partecipare creativamente alla rinascita culturale del nostro territorio e dei suoi abitanti.

PROGRAMMA "TANT FESTIVAL - Tecniche Antiche e Nuove Tecnologie" 1ª Ed. 2024

domenica 5 maggio - 15,00/19,00

Workshop "Videomapping for Kids", Docente: Gianluca Del Gobbo.

lunedì 6 / venerdì 10 maggio - 10,00/13,00 - 15,00/19,00

Workshop di incisione sperimentale "Gli Artisti del passato, presente e futuro di Corviale", Docenti: Ferdinando Fedele, Alessandro Fornaci, Carlo Venturi. HiTech: Valerio Canulli, Guglielmo Ferri.

venerdì 10 maggio - 20,30/22,00

Conferenza: Eventi culturali e la loro sostenibilità ecologica.
Talk con gli artisti e performer del TANT Festival.

sabato 11 / domenica 12 maggio - 19,00/22,00 *

Performance Audio Video
Proiezioni Videomapping Internazionali
Documentari: Cosmogonia (Alessandro Fornaci)
Frammenti Orfici (Luigi Boille, Bruno Aller).

lunedì 13 / venerdì 17 maggio - 15,00/19,00

Workshop sul Videomapping partecipato, Docente: Gianluca Del Gobbo.

venerdì 17 / sabato 18 maggio - 20,30/22,00 *

Performance Audio Video
Documentari: ARA 2 (Teodosio Magnoni) - Spatium (Carlo Lorenzetti).

domenica 19 maggio - 19,00/23,00 *

Mostra: "TANT dal passato al futuro restando nel presente infinito".
Maestri ed eccellenze della grafica d'arte e della scultura internazionale
Proiezione dei 2 Videomapping ed esposizione dei progetti grafici realizzati nei workshop TANT
Saluti istituzionali - Peter Blackfish, DJ set: Elettronica / Bass / Techno

* Mitreo Arte Contemporanea - Via M. Mazzacurati, 61/63 - 00148 Roma



evento ideato da :



in collaborazione con :



partner tecnici :



Il progetto è vincitore di Avviso Pubblico promosso da Roma Capitale in collaborazione con Zetema Progetto Cultura.